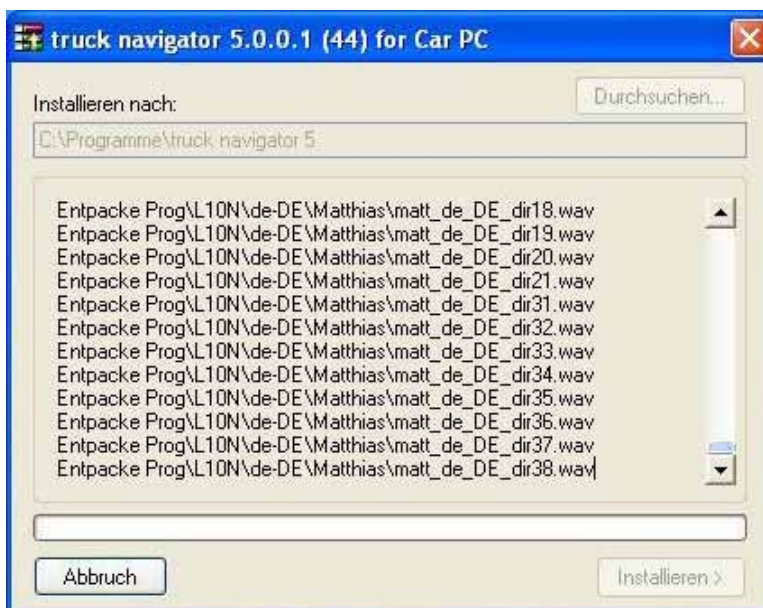
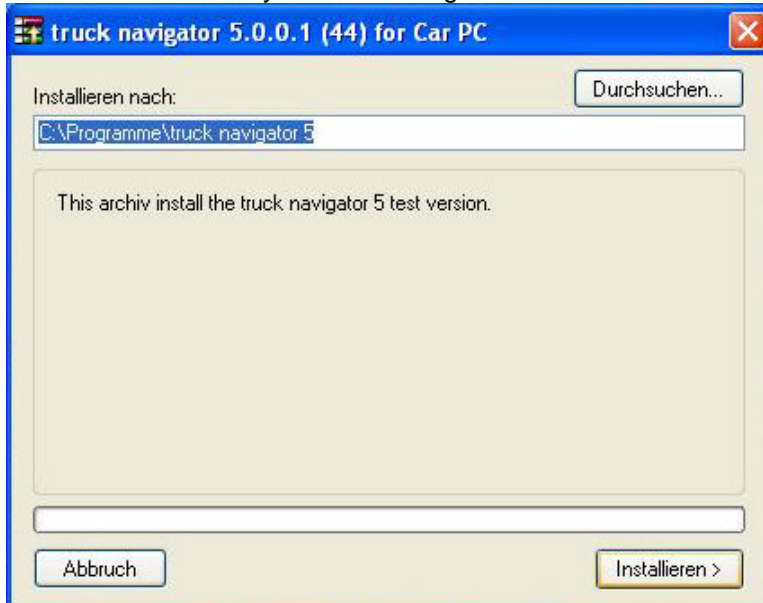
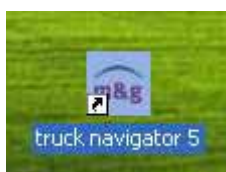


Map&Guide Fleet/Truck Navigator 5 Installation Tutorial:

Start the installation by double clicking on the exe file :



After the installation there automatically is created a desktop start icon:



First you have to choose program language:

Language

Deutsch	▲
English	▲
Français	▲
	▼
	▼
	▼
	▼

Exit OK

Then choose the speaker:

Sprecher/-in wählen

Matthias	▲
Sandra	▲
	▲
	▲
	▼
	▼
	▼

OK



CARTFT.COM

Shop for mobile
PC- and GPS-Solutions

Power Up Your Car

Choose a map:

Karte wählen

<input checked="" type="checkbox"/> Deutschland	▲
<input checked="" type="checkbox"/> Liechtenstein	▲
<input checked="" type="checkbox"/> Schweiz	▲
<input checked="" type="checkbox"/> Österreich	▼
	▼
	▼

Beenden Ok

Fahrzeugprofil

<input checked="" type="checkbox"/> PKW	▲	+
<input checked="" type="checkbox"/> LKW75	▲	
<input checked="" type="checkbox"/> LKW400	▼	✍
<input checked="" type="checkbox"/> LKW160	▼	✕

Abbrechen OK

Enter your licence key:

Bitte geben Sie die Seriennummer ein

map&guide navigator 5

<input type="text"/>	<input type="text"/>	<input type="text"/>	<input type="text"/>	<input type="text"/>	<input type="text"/>		
A	B	C	D	E	F	G	H
I	J	K	L	M	N	O	P
Q	R	S	T	U	V	W	X
Y	Z			ABC	123	ÄÄÀ	◀
unregistriert starten				Registrieren			

Bitte geben Sie den PinCode ein

Serial No.: F-~~XXXXXXXXXX~~-S-S
Reference No.: SF-HA-HG-RF
Pincode:

Bitte lassen Sie sich jetzt einen PIN-Code generieren. Wie das genau geht, entnehmen Sie bitte der Programmdokumentation.
Tragen Sie dann den PIN-Code oben in das entsprechende Feld ein und tippen auf 'OK'.

1	2	3	4	5	6
7	8	9	0		
Abbrechen			OK		

Now visit this link :

http://www.mapandguide.info/index.asp?!=DE&filetoGo=pincode_input_nav&mgg_t=sv

There you enter your licence key, the reference number, your company name (if applicable) and country, postcode and city:

The screenshot shows the 'map&guide' website interface. The browser address bar displays 'http://www.mapandguide.info/index.asp?l=DE&fileto=pincod_input_nav&mg_t=sv'. The page header includes the 'map&guide' logo and a 'SERVICE' tab. The main content area contains the following text and form fields:

Installation Ihrer Software genannt bekommen.

Geben Sie diese beiden Nummern und Ihren Firmennamen hier ein und lassen Sie den PIN-Code automatisch errechnen.
 Mit der so ermittelten PIN-Nummer können Sie nun die Installation Ihres Produktes abschließen.
 Die PIN-Code Generierung auf dieser Seite gilt für das Produkt fleet navigator und truck navigator Pocket PC bzw. Car PC / Notebook Edition.
Die PIN-Code Generierung für map&guide finden Sie hier

Geben Sie hier Ihre Programm-Seriennummer ein
 - - - - -

Geben Sie hier Ihre Referenznummer ein
 - - -

Geben Sie hier Ihren Firmennamen an

Land, PLZ und Ort
 Deutschland

Now click on "PIN-Code berechnen" ("Calculate PIN code" in english) :

The screenshot shows the same 'map&guide' website interface, but with the form fields filled out. The browser address bar displays 'http://www.mapandguide.info/index.asp?l=DE&fileto=pincod_input_nav&mg_t=sv'. The page header includes the 'map&guide' logo and a 'SERVICE' tab. The main content area contains the following text and form fields:

Die Installation Ihres Produktes abschließen.
 Die PIN-Code Generierung auf dieser Seite gilt für das Produkt fleet navigator und truck navigator Pocket PC bzw. Car PC / Notebook Edition.
Die PIN-Code Generierung für map&guide finden Sie hier

Geben Sie hier Ihre Programm-Seriennummer ein
 - - - - -

Geben Sie hier Ihre Referenznummer ein
 - - -

Geben Sie hier Ihren Firmennamen an

Land, PLZ und Ort
 Deutschland

Sollten Sie bereits einen Pincode generiert haben, aufgrund einer Neuinstallation jedoch nochmals einen neuen Pincode benötigen, so muss die Lizenznummer des Programms von uns freigeschaltet werden. Wenden Sie sich hierzu bitte an pincod@pty.de oder Telefon 0721/9651-8577. Wenn sich die Hardware und der Lizenzschlüssel nicht ändern, können Sie den alten Pincode verwenden.

Now write down the given PIN number:



Adresse http://www.mapandguide.info/index.asp?l=DE&filetoGo=pincode_input_nav&mg_t=sv Wechselt zu

map&guide
knowhow to go

SERVICE

Ermitteln Sie hier Ihren PIN-Code

Ihr PIN-Code lautet: **38244484**

[Zurück](#)

[Nach oben](#) [Nur diese Seite drucken](#) © PTV AG

Startseite
[PIN-Code\(Navi\)](#)
[PIN-Code\(mg\)](#)
[Schulungen](#)
[Newsletter](#)
[Treiber](#)
[Volltextsuche](#)
[Zurück](#)

Then enter it in the program:




Bitte geben Sie den PinCode ein

Serial No.: F-**[REDACTED]**-S

Reference No.: SF-HA-HG-RF

Pincode

Der Pincode ist korrekt.

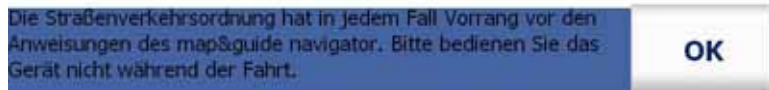


1 2 3 4 5 6

7 8 9 0

Abbrechen OK

If the PIN is correct then you will see this picture:



Now in Navigator-main menu, you choose „settings“ because you have to configure the GPS receiver:



“Connections”:

Wählen Sie eine Option

 Tempo Warner	 Version	 System
 TMC Optionen	 Verbindungen	 Tag/Nacht Automatik

Zurück

Datenverbindung wählen

 GPS konfigurieren	 GPS-Test	 TMC konfigurieren
 TMC-Test		

Zurück **Suche**

GPS COM Port wählen



GPS-COM 1



GPS-COM 2



GPS-COM 3

Abbrechen

Ok

Baud Rate wählen



4800 baud



9600 baud



19200 baud



38400 baud



57600 baud



115200 baud

Abbrechen

Ok



Automatische Suche

**GPS: COM 3, 4800 baud
TMC: COM 3**

Abbrechen

Automatische Suche

**GPS: COM 3, 4800 baud
TMC: Fehler**

**Mögliche Ursache:
kein TMC Empfänger
angeschlossen,
TMC Empfänger nicht
richtig angeschlossen**

Ok



CARTFT.COM

Shop for mobile
PC- and GPS-Solutions

Power Up Your Car

Now choose a profile:





CARTFT.COM

Shop for mobile
PC- and GPS-Solutions

Power Up Your Car

Geschwindigkeitsprofil



PKW schnell



PKW normal



LKW schnell



LKW Langsam



Motorrad

Zurück

Abbrechen

Weiter

Zusätzliche Optionen



Autobahnen



Fähren



**Wasser-
gefährdend**



Gefahrgut



**Feuer-
gefährlich**



Anhänger

Zurück

Abbrechen

Weiter



Routing-Einstellung

bevorzugte Strassenpräferenzen für LKW

normales Routing schnelle Strassen bevorzugen

Zurück Abbrechen Weiter

Here you can set your vehicle data:

Technische Daten

Höhe: 4.0 m
Breite: 2.6 m
Länge: -
Gewicht: 40.0 t
maximale Achslast: 9.0 t

Zurück Abbrechen Weiter



Now save the profile:

Profilname angeben

Name:

A	B	C	D	E	F	G	H
I	J	K	L	M	N	O	P
Q	R	S	T	U	V	W	X
Y	Z			ABC	123	ÄÄÄ	◀

Zurück **Abbrechen** **Speichern**

Autor: B. Lambert - CarTFT.com
Letzter Stand: 2008-07-11